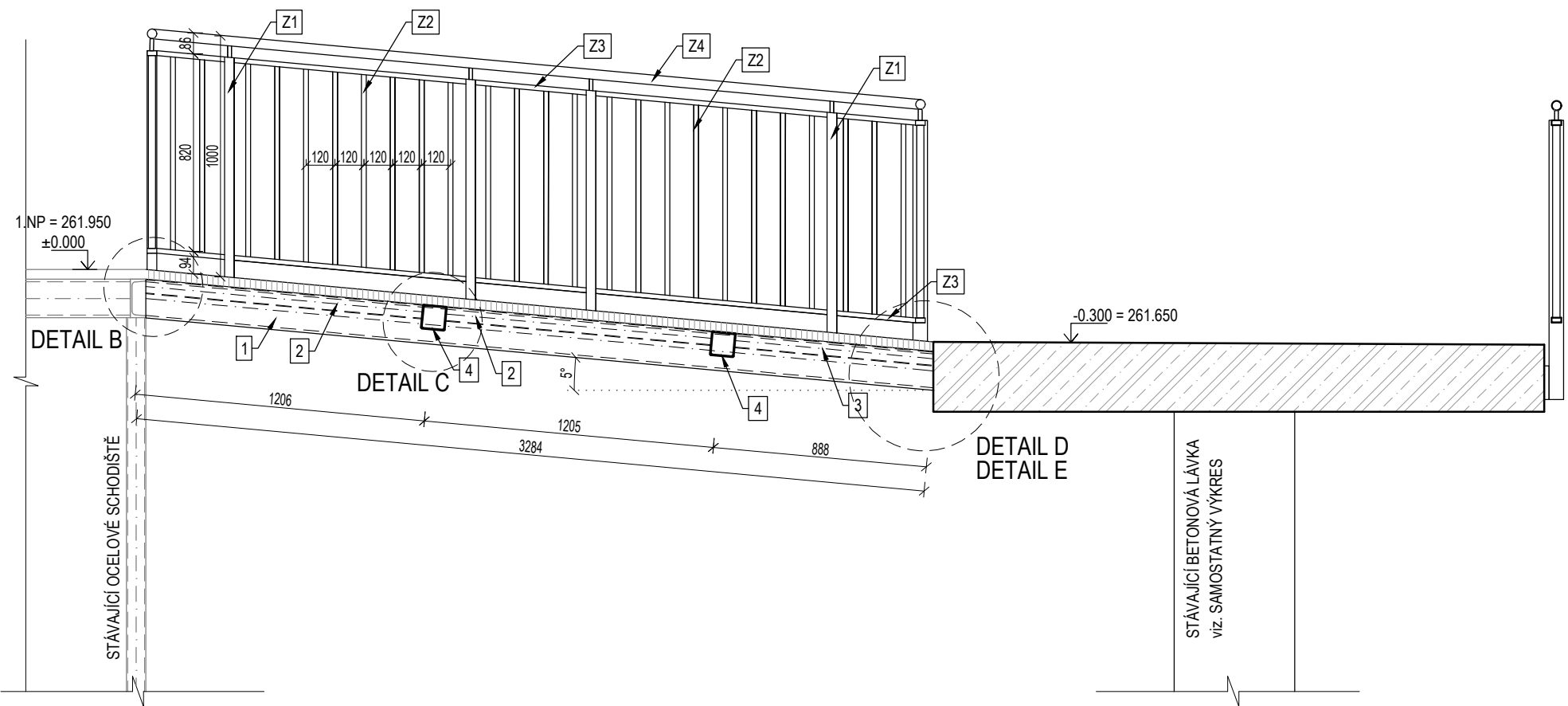
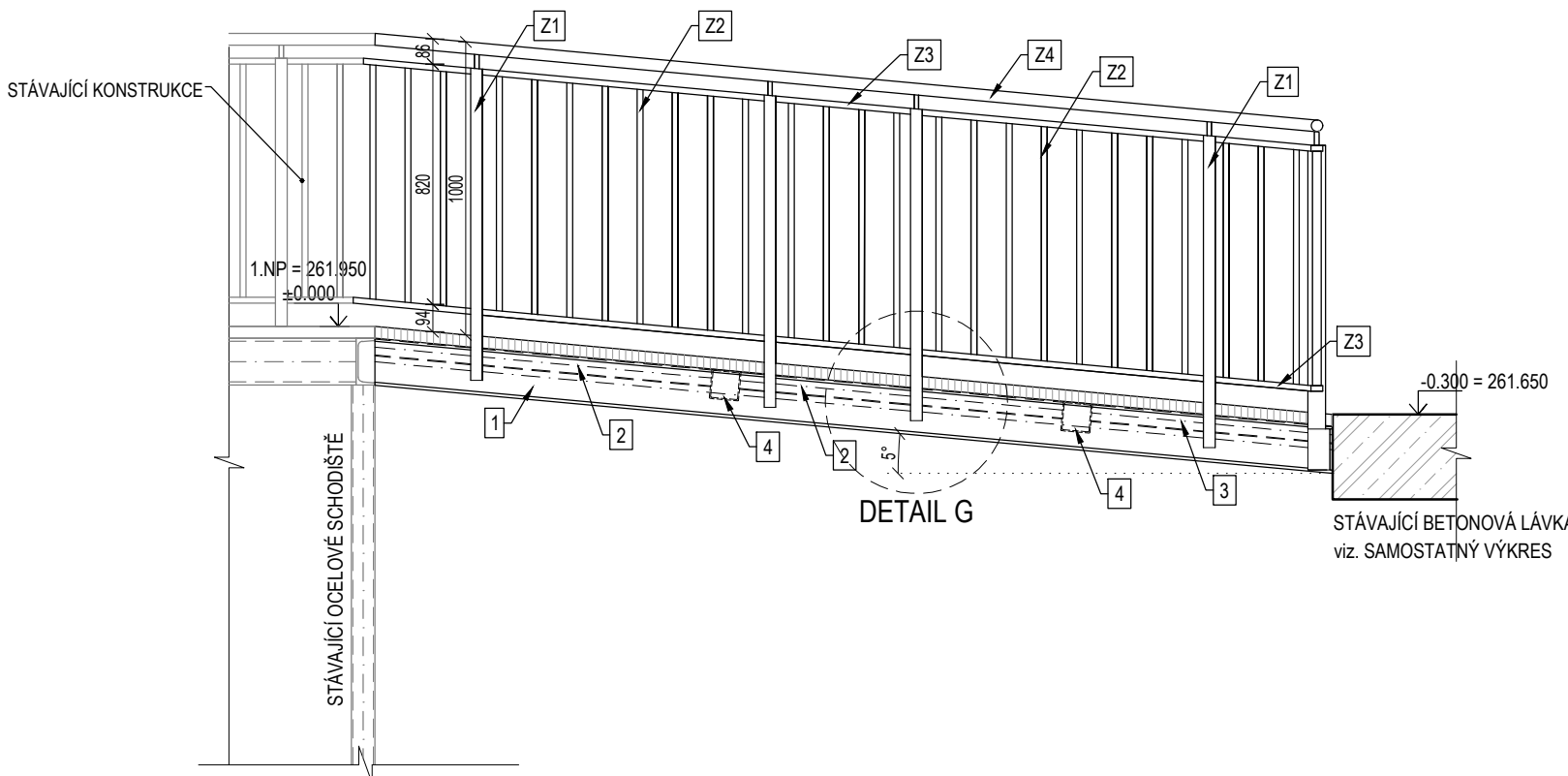


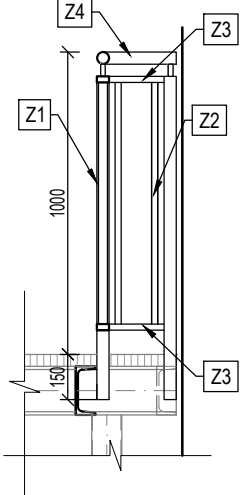
ŘEZ A-A
M1:25



POHLED P1
M1:25

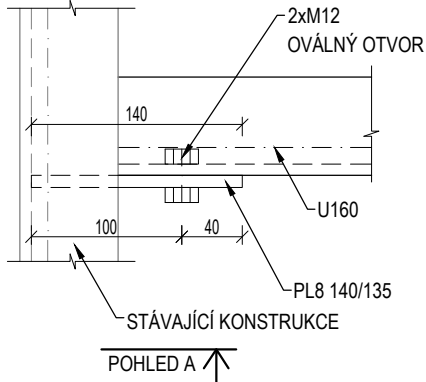


POHLED P2
M1:25

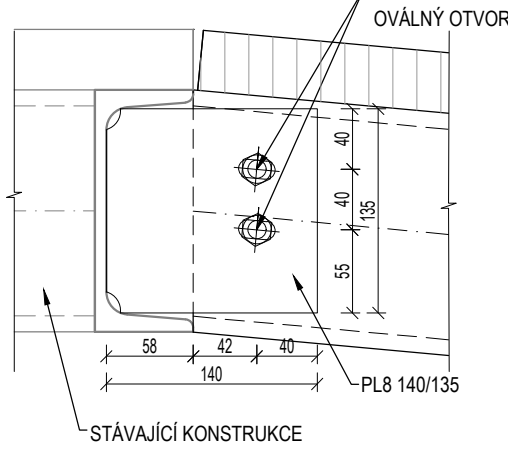


DETAIL A
M1:5

PŮDORYS A

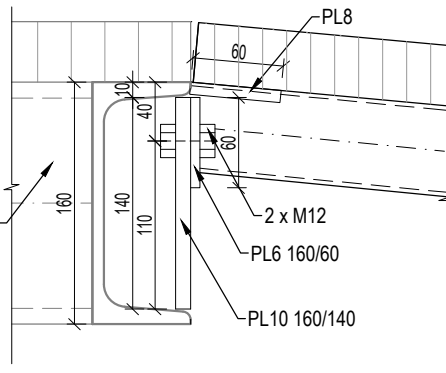


POHLED A

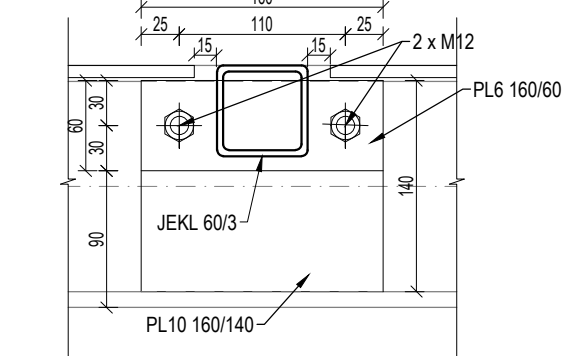


DETAIL B
M1:5

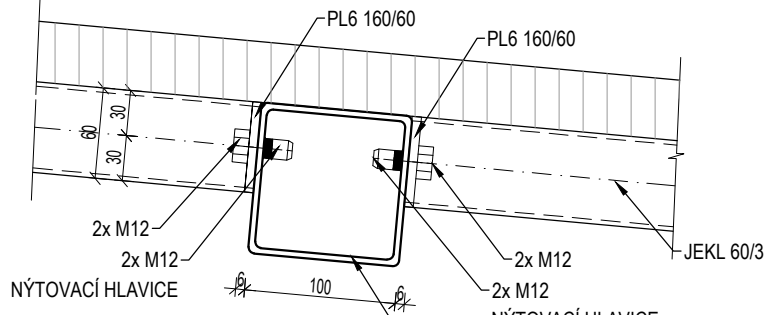
STÁVAJÍCÍ KONSTRUKCE



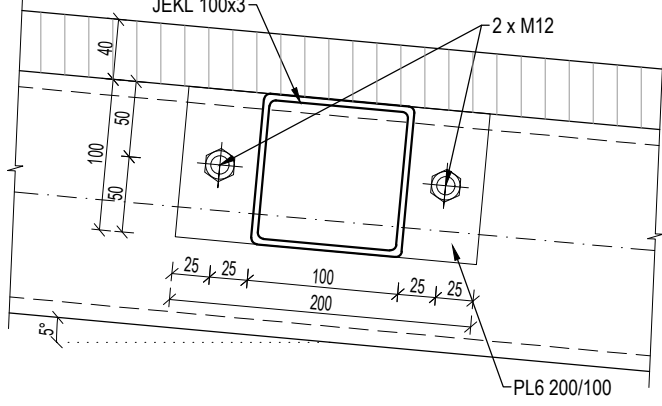
POHLED B



DETAIL C
M1:5

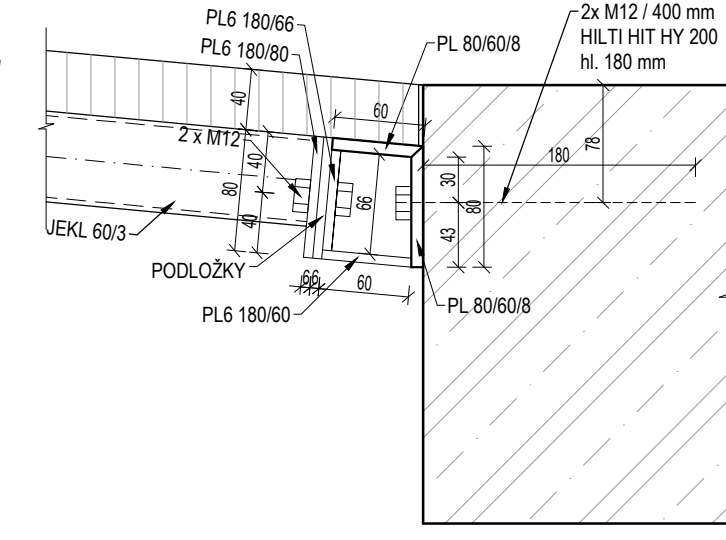


DETAIL F
M1:5

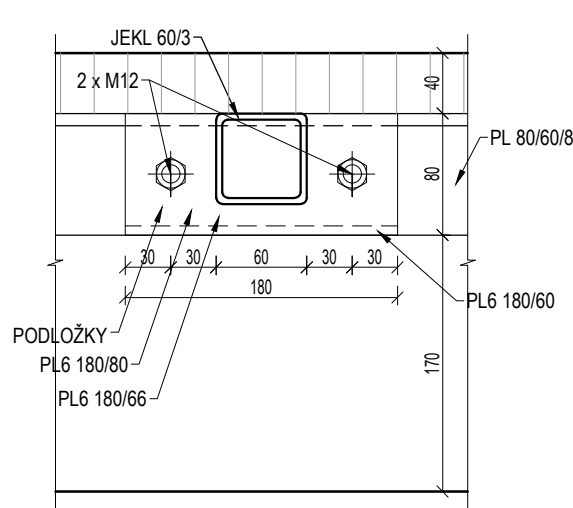


DETAIL D
M1:5

POHLED D

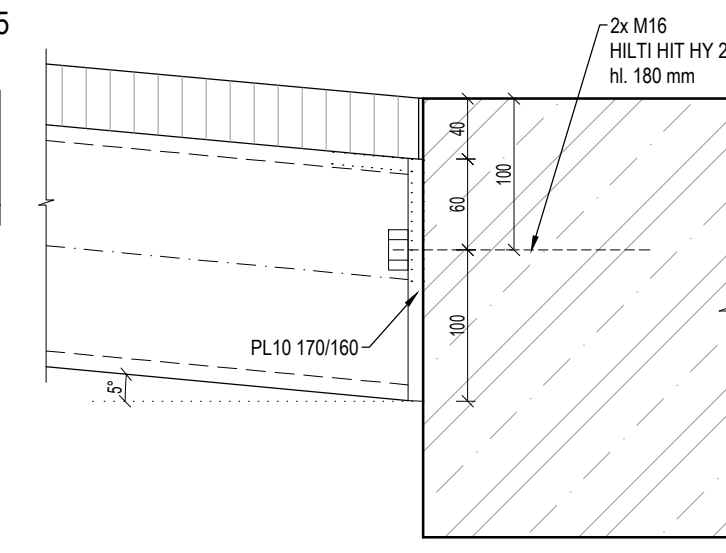


POHLED D

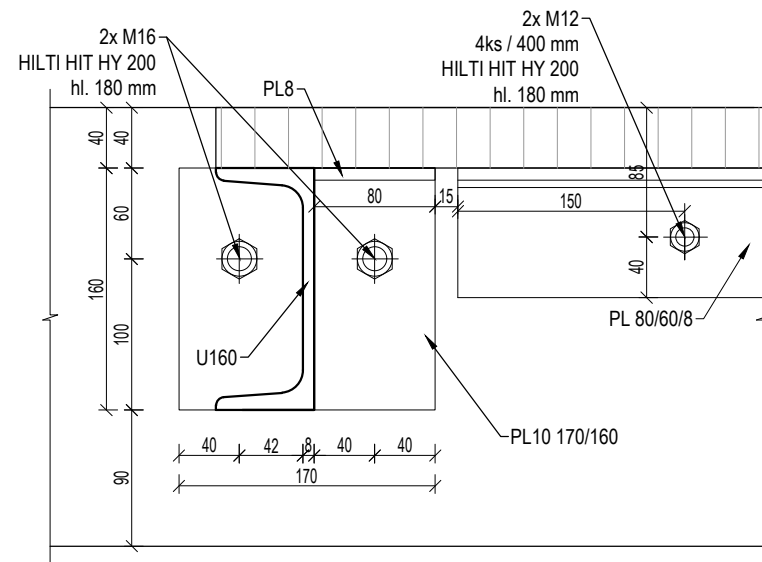


DETAIL E
M1:5

POHLED E

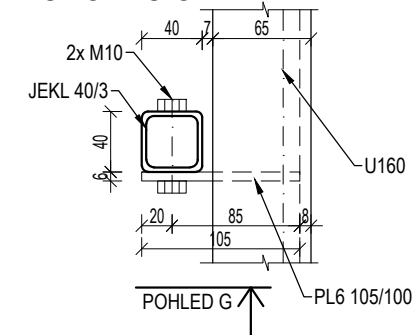


POHLED E

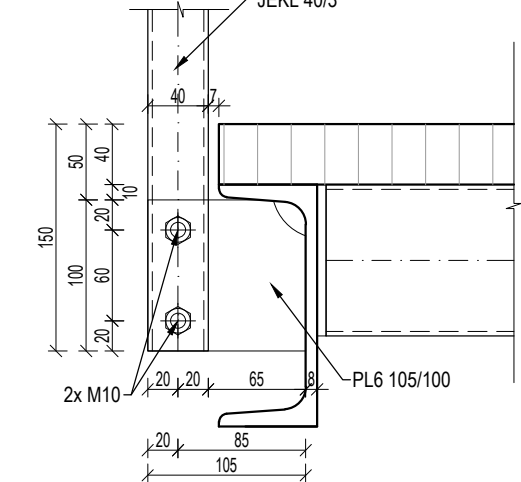


DETAIL G
M1:5

PŮDORYS G



POHLED G



POZNÁMKY:

- OCEĽ: S235, ŠROUBY 8.8
- PŘED VÝROBOU OCELOVÉ KONSTRUKCE JE NUTNÉ OVĚŘIT SKUTEČNÉ ROZMĚRY NA STAVBĚ
- VÝKRES NENAHRAZUJE DÍLENSKOU DOKUMENTACI, DETAILNÍ ŘEŠENÍ MONTÁŽNÍCH STYKŮ BUDE PŘEDMĚTEM DÍLENSKÉ DOKUMENTACE
- SPOJE KONSTRUKCE MUSÍ ZAJISTIT ELEKTROCKOU VODIVOST
- VŠECHNY SPOJE BUDOU ZAJIŠTĚNY PROTI SAMOVOLNÉMU POVOLENÍ
- KONSTRUKCE ŽÁROVĚ POZNÍKOVÁNA
- UZAVŘENÉ PROFILY JE NUTNÉ CHRÁNIT PROTI ZATĚKÁNÍ SRAŽKOVÉ VODY (ZAKŮKOVAT)
- PODLAHOVÉ ROŠTY BUDOU PODEPRĚNÉ V OBROU SMĚRECH PRO ELIMINACI PRŮHYBU, ROZMÍSTĚNÍ PODPŮRNÝCH PROFILŮ V NENOSNÉM SMĚRU MŮŽE BYT UPRÁVENO DLE POTŘEBY; ULOŽENÍ V NENOSNÉM SMĚRU MIN. 25mm
- SLoupky zábradlí jsou kotveny na OSB
- ROŠTY BUDOU V PROTISKLUZOVÉM PROVEDENÍ

VÝKAZ KOTEV		
NÁZEV	POČET (ks)	
M12 - hl. 180 mm - HILTI HIT HY 200	4	
M16 - hl. 180 mm - HILTI HIT HY 200	4	

PLOŠNÉ PROFILY		
ČÍSLO POLOŽKY	PROFILY	PLOCHA (M2)
A1	ROŠT XP 430 - 33 - 11	4,905

VÝKAZ OCELI						
PROFILY						
ČÍSLO POLOŽKY	PROFILY	MAX.DĚLKA PRVKU (mm)	POČET (ks)	JEDNOTKOVÁ HMOTNOST (kg/m)	DĚLKA CELKEM (m)	HMOTNOST CELKEM (kg)
1	U160	3220	2	18,8	6,44	121,07
2	JEKL 60/3	1130	2	5,3	2,26	11,98
3	JEKL 60/3	800	1	5,3	0,8	4,24
4	JEKL100/3	1340	2	9,41	2,68	25,22
Z1	JEKL 40/40/3 (sloupek)	1070	9	3,3	9,63	31,78
Z2	JEKL 30/20/3 (příče)	800	60	2,07	48	99,36
Z3	JEKL 40/20/2,5	13600	1	1,72	13,6	23,39
Z4	TR 40/3	6700	1	2,82	6,7	18,89

CELKOVÁ HMOTNOST (KG)	335,93
-----------------------	--------

STYČNÍKOVÉ PLECHY, VLOŽKY, PODLOŽKY	40,31
SPOJOVACÍ MATERIÁL (ŠROUBY, SVARY)	20,16
PROŘEZY PLECHŮ, PROFILŮ	23,52

CELKOVÁ HMOTNOST PRVKŮ (KG)	83,98
-----------------------------	-------

Revize	Číslo	Datum	Popis změny	Vypracoval	Podpis

Investor: Nemocnice s poliklinikou Česká Lípa, a. s. Purkyňova 1849 470 01 Česká Lípa		Schéma	
Generální projektant: STORING spol.s r.o. Žitavská 727/16 460 07 Liberec 3 tel.: 485 388 111 e-mail: info@storing.cz		Ing. František Příhoda	
Projektant části PD: STORING spol.s r.o. Žitavská 727/16 460 07 Liberec 3 tel.: 485 388 111 e-mail: info@storing.cz		Ing. Pavel Stipek	
Místo stavby: Česká Lípa		HP:	
Kraj: Liberecký		Odpovědný projektant: Ing. Pavel Stipek	
Katastrální území: Česká Lípa (621382)		Vypracoval: T. Vejvarová	
Stupeň: Projektová dokumentace pro provádění stavby		Datum: 08/2023	
Název stavby: Modernizace přístupu do Polikliniky Část III. - nový přístup do Polikliniky		Měřítko: 1:25	
Stavební objekt: SO 02 - Propojovací lávka a rekonstrukce stávající		Číslo paré:	
Část: Konstruktivně stavební řešení			
Název dokumentu: Propojovací ocelová lávka			
Kód dokumentu: 2117		DPSb	
číslo zakázky		st. objekt	
		SO 02	
		D1.02.100	
		251	
		00	
		revize	